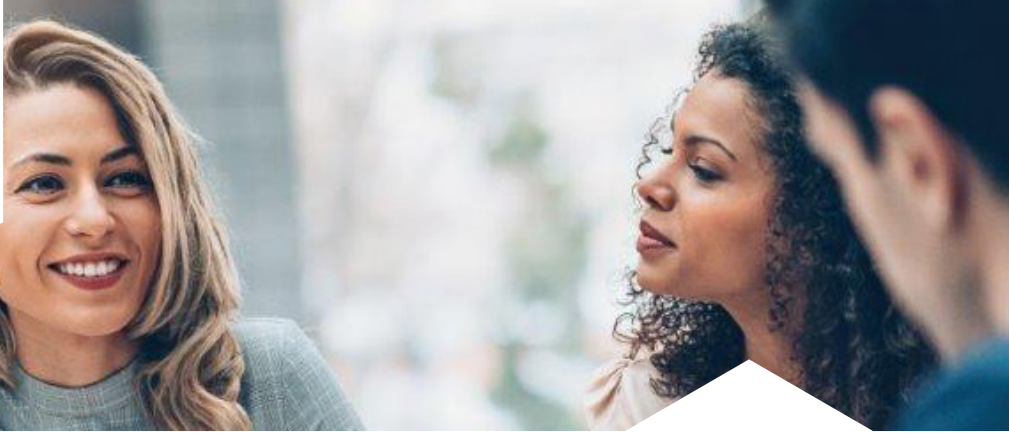




ENTRUST



nShield Connect HSM

애플리케이션의 보안은 키를 어디에서 보관하느냐에 달렸습니다

하이라이트

포괄적인 기능

nShield Connect HSM(하드웨어 보안 모듈)은 FIPS 140-2 및 CC(Common Criteria) EAL4+ (EN 419 221-5) 인증을 받았으며 여러 네트워크에 걸쳐 확장 가능하고 가용성 높은 암호화 키 서비스를 제공합니다.

- 높은 암호화 트랜잭션 속도 및 유연한 확장
- 150개 이상의 중요 애플리케이션 제공업체 솔루션과 통합
- CodeSafe 옵션을 사용하면 nShield의 안전한 실행 환경 내에서 애플리케이션과 비즈니스 로직을 보호할 수 있습니다

다음과 같은 다양한 애플리케이션에서 암호화, 디지털 서명, 키 생성 및 보호를 실행하는 nShield Connect HSM은 변조 방지 플랫폼입니다.

- 인증 기관
- 코드 서명
- 고객 맞춤형 소프트웨어
- 클라우드 및 컨테이너 애플리케이션
- 웹 서비스
- 블록체인
- 데이터베이스 암호화

nShield Connect 시리즈는 nShield Connect+ 및 고성능 nShield Connect XC 도 포함합니다.





nShield Connect HSM

주요 기능 및 혜택

높은 유연성을 갖춘 아키텍처

당사의 고유한 시큐리티 월드 아키텍처는 nShield HSM 모델을 통합하여 유연한 확장 가능성, 자동화된 장애 조치 및 부하 분산을 제공하는 혼합 에스테이트를 구축할 수 있게 합니다.

더 많은 데이터를 더욱 신속하게 처리

nShield Connect HSMs은 높은 처리 성능을 지원하여 기업이나 소매업 및 사물인터넷과 같은 높은 성능을 필요로 하는 환경에 이상적입니다.

강력한 원격 기능 옵션

데이터 센터 방문 불필요

nShield 원격 관리기 - 인증 스마트 카드를 Remote HSM에 안전하게 원격으로 표시하여 펌웨어 업그레이드, 신규 HSM 추가 및 현재 HSM 재할당/재구성을 포함한 유지 작업 수행합니다. 별도의 데이터시트도 사용 가능합니다. 안전한 환경을 제공합니다. 자세한 사항은 CodeSafe 데이터시트를 참조하십시오.

원격 구성 - Connect XC의 시리얼 콘솔 버전이 데이터 센터 직원을 위한 간단한 설치, 원격 네트워크 구성 및 전면 패널 설정을 가능하게 합니다.

nShield 모니터는 모든 nShield HSM을 위한 단일 대시보드를 제공하여 운영을 최적화하고 가동 시간을 증가시킵니다. 별도의 데이터시트도 사용 가능합니다.

귀사가 보유한 애플리케이션을 보호합니다

CodeSafe 옵션은 nShield FIPS 140-2의 물리적 경계 내에서 중요한 애플리케이션을 실행할 수 있는 안전한 환경을 제공합니다. 자세한 사항은 CodeSafe 데이터시트를 참조하십시오.

사용 가능한 모델 및 성능

nShield Connect 모델	500+	XC Base	1500+	6000+	XC Mid	XC High
NIST 권장 키 길이에 대한 RSA 서명 성능(tps)						
2048 비트	150	430	450	3,000	3,500	8,600
4096 비트	80	100	190	500	850	2,025
NIST 권장 키 길이에 대한 ECC 프라임 곡선 서명 성능(tps)						
256 비트	540	680	1,260	2,400	7,515 ²	14,400 ²
고객 라이선스						
포함	3	3	3	3	3	3
최대	10	10	20	무제한 ¹	20	무제한 ¹

주 1: 기업 고객 라이선스 필요.

주 2: 표시된 성능에는 엔트러스트 기술지원팀에 요청하여 무료로 사용할 수 있는 ECDSA 고속 RNG 기능 활성화가 요구됩니다.



nShield Connect HSM

기술 사양

지원하는 암호화 알고리즘 (Full NIST Suite B 구현 포함)	지원하는 플랫폼	응용 프로그램 인터페이스(API)	호스트 연결	보안 규제 준수
<ul style="list-style-type: none"> 비대칭 알고리즘: RSA, Diffie-Hellman, ECMQV, DSA, El-Gamal, KCDSA, ECDSA (NIST, Brainpool & secp256k1 커브 포함), ECDH, Edwards (Ed25519, Ed25519ph) 대칭 알고리즘: AES, Arcfour, ARIA, Camellia, CAST, DES, MD5 HMAC, RIPEMD160 HMAC, SEED, SHA-1 HMAC, SHA-224 HMAC, SHA-256 HMAC, SHA-384 HMAC, SHA-512 HMAC, Tiger HMAC, Triple DES 해시/메시지 다이제스트: MD5, SHA-1, SHA-2 (224, 256, 384, 512 비트), HAS-160, RIPEMD160 	<ul style="list-style-type: none"> RedHat, SUSE 및 가상 머신 또는 컨테이너에서 실행되는 주요 클라우드 서비스 제공업체의 배포를 포함한 윈도우 및 리눅스 운영 체제 	<ul style="list-style-type: none"> PKCS#11, OpenSSL, Java (JCE), Microsoft CAPI/CNG 및 웹 서비스(웹 서비스 옵션 팩 필요) 	<ul style="list-style-type: none"> 듀얼 기가바이트 이더넷 포트(두 네트워크 세그먼트) 	<ul style="list-style-type: none"> FIPS 140-2 레벨 2 및 레벨 3 인증 IPv6 인증 및 USGv6 보안 준수 Connect XC: eIDAS 및 Common Criteria EAL4 + AVA_VAN.5 및 네덜란드 NSCIB 제도 하 EN 419 221-5 보호 프로파일 관련 ALC_FLR.2 인증 Connect+: Common Criteria EAL4+ (AVA_VAN.5) 인증 Connect+: Qualified Signature Creation Device 로 인정됨 Connect XC: BSI AIS 20/31 준수

안전 및 환경 표준 준수	높은 가용성	관리 및 모니터링	물리적 스펙
<ul style="list-style-type: none"> UL, CE, FCC, RCM 캐나다 ICES RoHS2, WEEE 	<ul style="list-style-type: none"> 전체 솔리드 스테이트 스토리지 현장 교체형 팬 트레이, 듀얼 핫스왑 전원 공급 	<ul style="list-style-type: none"> nShield 원격 구성(시리얼 콘솔 구성의 Connect XC 모델에서 사용 가능) nShield 원격 관리(별도 구매) nShield 모니터(별도 구매) 보안 감사 로깅 Syslog 진단 지원 및 윈도우 성능 모니터링 SNMP 모니터링 에이전트 	<ul style="list-style-type: none"> 기본 1U 19in. 랙 장착 치수: 43.4 x 430 x 705mm(1.7 x 16.9 x 27.8in) 무게: 11.5kg (25.4lb) 입력 전압: 100-240V AC 오토 스위치 50-60Hz 소비 전력: 110V AC, 60Hz에서 최대 2.0A 220V AC, 50Hz에서 1.0A 열 발생: 327.6-362.0 BTU/hr(풀 로드) 신뢰성 - MTBF(시간)³, Connect XC: 107,384 시간, Connect+: 99,284시간

주 3: 섭씨 25도에서 Telcordia SR-332 “정자 장비 신뢰성 예측 절차” MTBF 표준으로 계산된 온도

Entrust nShield HSM에
대해 더 알아보시려면
HSMinfo@entrust.com
entrust.com/ko/HSM

ENTRUST CORPORATION 소개

Entrust는 믿을 수 있는 신원, 결제 및 데이터 보호를 가능케 함으로써 안전한 세상을 유지합니다. 사람들은 국경을 넘고, 구매를 하고, 전자 정부 서비스에 접속하고 기업 네트워크에 로그인하는 것이 원활하고 안전한 경험하기를 오늘날, 그 어느 때보다도 더 요구합니다. Entrust는 이와 같은 모든 상호작용의 핵심에 있는 디지털 보안 및 자격 증명 발급 솔루션에 있어 견줄 데 없는 다양성을 자랑합니다. 2,500명도 넘는 동료, 글로벌 파트너로 구성된 네트워크, 그리고 150개국 이상의 고객을 보유한 당사는 세계에서 가장 신뢰 받는 기관들의 신뢰를 받고 있습니다.

더 자세히 알아보기
entrust.com/ko/HSM    

Entrust는 미국 및/또는 기타 국가 내 Entrust Corporation 소유의 상표, 등록 상표 및/또는 서비스 마크입니다.
©2020 Entrust Corporation. 무단 전재 및 재배포 금지 September 2020 • PLB9400



연락처:
HSMinfo@entrust.com